

Guide d'utilisation de l'enseignant de l'Amigo Émetteur FM Amigo T30/T31



Pour débiter:

- 1 CHARGER l'Amigo avec le chargeur mini USB
- 2 Ouvrir l'émetteur Amigo. La lumière DEL constante confirme que l'émetteur est en marche.
- 3 Brancher le microphone
- 4 Installer le microphone sur vous et commencez à parler
- 5 Pour mettre le système en mode silencieux, peser rapidement sur le bouton ON. La lumière DEL clignotera.
- 6 Un câble auxiliaire peut être branché dans le Amigo pour par exemple: la télé, ordinateur, Mp3



Problème

Ne s'allume pas/ pas de lumière DEL

La lumière DEL clignote verte

L'enfant rapporte une absence de son

L'enfant rapporte un son statique

Action

Vérifier, changer ou charger la pile

Note: Amigo fonctionne avec des piles AA régulières

Pile faible. Charger les piles

Vérifier que le microphone est branché

Vérifier que le sabot est installé sur l'appareil auditif

Amigo en mode silencieux? (Lumière DEL rouge clignote)

Amigo est en marche? (Lumière DEL rouge constante)

Si le récepteur à lumière DEL, vérifier que la lumière est allumée rouge et constante

Vérifier que la corde du microphone n'est pas entortillée ou comporte un nœud

Changer la fréquence

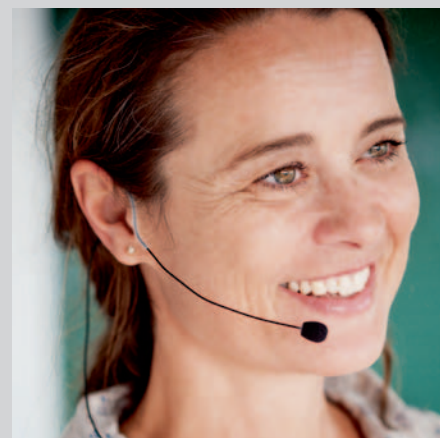
Placement du microphone et de l'émetteur



Émetteur avec pince pour ceinture



Microphone cravate



Microphone Boom

Fabriquant :
Oticon A/S
Kongebakken 9
DK-2765 Smørum
Denmark
www.oticon.global

**Fabriquant local
et distributeur :**
Oticon Canada
1-6950 Creditview Road
Mississauga, ON L5N 0A6
www.oticon.ca